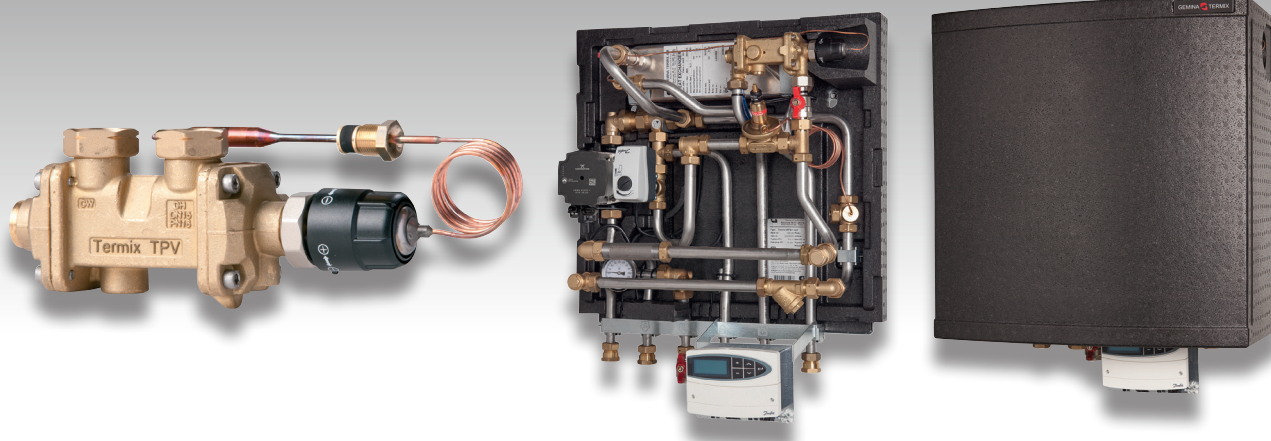


TERMIX VMTD opbl. FULDISOLERET

Vandvarmer og direkte varmetilslutning med blandekreds



Minimalt varmetab og optimal komfort

Termix VMTD opbl. med den intelligente TPV-regulator sørger for optimal komfort ved et minimalt forbrug af energi og bidrager dermed til en driftsøkonomi i topklasse.



Rumopvarmning og varmt brugsvand

Termix VMTD opbl. med TPV-regulator er en komplet unit til direkte forsyning med blandekreds til rumvarmeanlæg og varmt brugsvand i private hjem. Veksleren er udstyret med en differenstrykregulator, der sørger for et roligt flow i radiatorkredsen.

Indbygget og energirigtig tomgangsfunktion

Når der ikke tappes brugsvand, indstiller tomgangsfunktionen sig automatisk under den valgte brugsvandstemperatur.

Tomgangsfunktionen er indbygget i Termix TPV-regulatoren og kræver ingen efterregulering. Derved vil tomgangstemperaturen altid være indstillet korrekt, og energiforbruget holdes derfor på et minimum. Endvidere sikres lav returtemperatur, også under stilstand.

Velegnet til lavtemperaturdrift

Termix TPV-regulatoren sikrer intelligentreguleret brugsvand ved både lave og høje fremløbstemperaturer og er desuden garanteret for maksimal komfort ved et minimalt

forbrug af energi. Den er således det perfekte valg i lavtemperaturfjernvarmenet og beboelser i fjernvarmens yderområder.

Bedre afkøling

Denne fjernvarmeunit leveres med T16H+ pladeveksler og Termix TPV-regulator, der sammen skaber bedre afkøling på primærsiden.

Minimalt varmetab

En komplet fuldisolering af uniten sikrer minimalt varmetab både under tapping og i tomgangsfunktion.

Miljørigtig komfort – intet vandspild

Termix TPV-regulatoren sørger for, at vandvarmeren altid er klar til at producere varmt brugsvand – også i perioder, hvor der ikke tappes. Forbrugeren oplever komforten ved, at det varme vand er tilgængeligt med det samme. Komforten er høj, samtidig med at vandspildet reduceres til et minimum.

Vejrkompenisering

Med vejrkompenisering kan varmeanlægget styres og overvåges opti-

malt. Uanset vejret udenfor reguleres varmeanlægget konstant ift. de valgte parametre og forhindrer dermed overforbrug.

Regulatoren kan indstilles til spareperioder efter behov for at opnå yderligere besparelser.

Stilrent design

Isoleringskappens form er inspireret af det velkendte Termix kabinet i Jacob Jensen Design.

Bemærk: Overholder kravene i DS452 til isolering og i DS469 til vejrkompenisering.



Ydelse

Termix VMTD opbl. m/TPV	Δp kPa	Fremløbstemperatur 60 °C				Fremløbstemperatur 70 °C			
		Brugsvand 10/45 °C				Brugsvand 10/45 °C			
		Effekt kW	BV flow l/h	Retur °C	Antal lejl.	Effekt kW	BV flow l/h	Retur °C	Antal lejl.
VMTD-1	27	32,3	792	16,3	1	41	1008	14,5	1-2
	35	37	912	16,8	1-2	45	1104	14,8	2-3
VMTD-2	25	37	912	15,3	1-2	47	984	13,6	2-3
	35	44	1080	15,7	2-3	56	1374	14,0	3-5
VMTD-3	25	41	1008	14,5	1-2	51	1254	12,9	2-4
	35	48	1182	14,8	2-4	57	1404	13,1	3-5

Termix VMTD opbl. m/TPV	Δp kPa	Fremløbstemperatur 55 °C								
		Brugsvand 10/45 °C				Δp kPa	Brugsvand 10/45 °C			
		Effekt kW	BV flow l/h	Retur °C	Antal lejl.		Effekt kW	BV flow l/h	Retur °C	Antal lejl.
VMTD-2	25	32,3	798	16,8	1	35	37	858	17,2	1-2
VMTD-3	25	35	858	15,9	1	35	41	1008	16,3	1-2

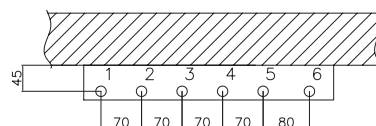
Ovenstående er beregningseksempler - kontakt os ved andre ydelser og temperatursæt

Typebetegnelse

Tekst	Ventil	VVS-nr.
Termix VMTD-1 opbl. incl. blandekreds, UPM3, ECL*, fuldisolering excl. kabinet	TPV	376940.159
Termix VMTD-2 opbl. incl. blandekreds, UPM3, ECL*, fuldisolering excl. kabinet	TPV	376940.259
Termix VMTD-3 opbl. incl. blandekreds, UPM3, ECL*, fuldisolering excl. kabinet	TPV	376940.359
Boosterpumpe til Termix VMTD opbl. (forøger flow på f.v.)		376935.724
Kabinet u/låge til Termix VMTD med fuldisolering, hvid		376947.820
Sikkerhedsaggregat 10 bar		376929.888
GTU trykudligningsventil		376929.856
Cirkulationsrør incl. kontraventil		376946.750
Tillæg for bagplade rør op/ned		376999.006
Tillæg for Grundfos ALPHA2-pumpe		
Tillæg for ECL 310 m/A230 varmestyring		
*ECL 110, VS-2 og AMV		

Data

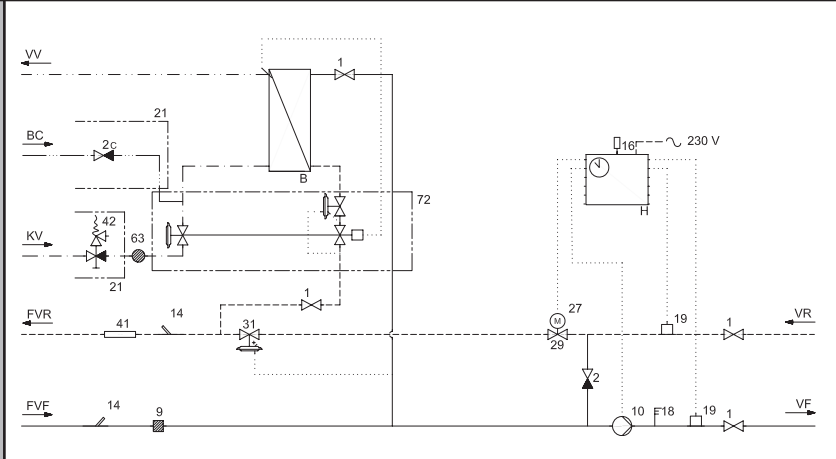
Veksler:	Rustfri AISI 316
Prøvetryk veksler:	25 bar
Arbejdstryk:	16 bar
Min. koldtvandstryk:	1 bar
Ventiltype:	Termix TPV 90
Driftstemperatur:	Max. 120 °C
VA-godkendelse:	VA 3.22/19700
Loddemateriale:	Kobber
Vægt:	18 kg
Mål med fuldisolering:	h 610 x b 540 x d 345 mm
Mål med kabinet:	h 610 x b 545 x d 430 mm



- | | |
|-----------------------------|------------------------------|
| 1. Fjv. frem 3/4" RG indv. | 4. Anlæg retur 3/4" RG indv. |
| 2. Fjv. retur 3/4" RG indv. | 5. Varmt vand 3/4" RG indv. |
| 3. Anlæg frem 3/4" RG indv. | 6. Koldt vand 3/4" RG indv. |

Diagram

- B Brugsvandsveksler
- H Varmeautomatik
- 1 Afspærringsventil
- 2 Kontraventil
- 2C Kontraventil incl. cirkulationsrør
- 9 Snavssamler
- 10 Varmecirkulationspumpe
- 14 Følerlomme enkelt
- 16 Udeføler
- 18 Termometer
- 19 Påspændingsføler
- 21 Bestilles separat
- 27 Motor
- 29 Motorventil
- 31 Differenstrykregulator
- 41 Målerpasstykke
- 42 Sikkk.agg. m/indb. kontraventil
- 63 Si
- 72 TPV



LLDK 1013232 04/15 • Ret til ændringer forbeholdes